



中山大學
SUN YAT-SEN UNIVERSITY

桂林旅游发展的思考

保继刚 长江学者特聘教授

中山大学旅游学院



中山大學
SUN YAT-SEN UNIVERSITY

桂林市旅游发展总体规划 (2000~2020)

桂林市旅游局

中山大学旅游发展与规划研究中心

2000年11月



中山大學
SUN YAT-SEN UNIVERSITY

规划过程和专家组成
1999年10月启动
2000年6月中期研讨
2000年8月补充调查

内容简要



战略目标

- 战略目标：“世界级、桂林化”的国际一流旅游城市
- 桂林市旅游的定位
 - 在国民经济和社会生活的地位：重要的主导产业
 - 在全国旅游市场中的定位：国内、海外的游客市场并重，全国最重要的旅游目的地之一。
 - 游客市场定位：观光、度假、会议
 - 目的地定位：国际旅游观光、度假和会议中心

桂林市区城市旅游的发展

- **桂林旅游发展新视角——城市旅游**

- 由于拥有得天独厚的自然环境，桂林长期以来的旅游发展忽视了一个问题：市区的建设和市区的旅游形象在桂林旅游发展中占有重要地位，市区存在的问题对游客造成的任何不好印象，都将极大地影响桂林的旅游形象，进而直接影响桂林旅游的后续发展

桂林城市旅游发展定位

- **建设一流的国际性旅游城市**
 - 从世界的角度看，是世界级的山水城
 - 对本地的父老来说，是绿色的家园
- **桂林成为国际性旅游城市的可能**
 - 城市旅游职能的国际化
 - 旅游服务功能的国际化
 - 城市自然环境达到国际优质标准
 - 城市环境舒适度
 - 安全性
 - 为散客提供尽可能多的便利服务
 - 人文特色有潜力可挖

桂林市旅游发展总体规划(修编)

—评审汇报稿—

中山大学旅游发展与规划研究中心

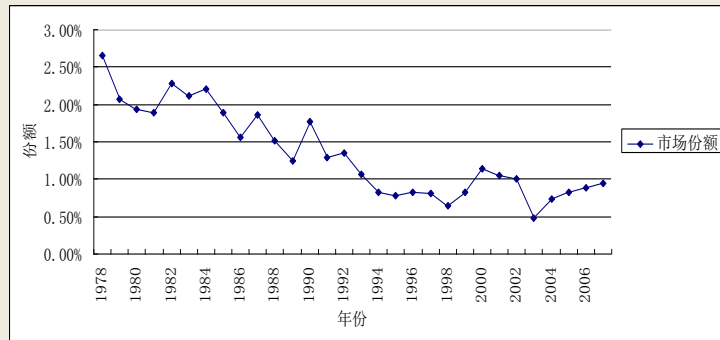
二〇〇八年十二月



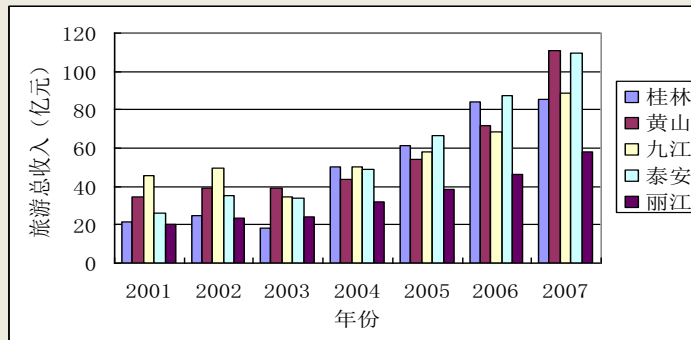
桂林旅游地位判断

在全国旅游市场中的地位

- ◆ 从国际旅游创汇、国内旅游收入及游客人均创造的旅游收入判断，桂林市处于同类城市中较高水平。
- ◆ 桂林在全国入境旅游市场中的比重整体呈下降趋势。
- ◆ 桂林市的国内旅游处于第一梯队位置，但并不具备明显的领先优势。



桂林入境旅游市场在全国所占市场份额变动情况



近年来主要同类城市(地区)旅游总收入比较图

桂林再发展面临的前景与任务

- ❁ **前景：**桂林依然是中国旅游的缩影。桂林二次增长后期后进入停滞增长阶段，常规增长难以再上新台阶。新机遇、新契机背景下，强有力的外界和政策干预，进一步整合资源、调整旅游产品结构、推进客源市场转型、提升旅游形象、改革旅游管理体制将实现桂林旅游发展的再次飞跃。
- ❁ **任务：**旅游的增长更多是效益和质量的提升。即：不仅要扩大旅游业的规模，更要提高桂林旅游的社会、经济和环境效益，充分发挥旅游业的主导产业的作用，促进桂林社会和国民经济发展。

桂林市旅游发展的总体目标

- 依然沿用上一轮规划提出的总目标，即：“世界级、桂林化”的国际性一流旅游目的地。
 - ◇ 实践证明非常适合桂林旅游发展的目标定位；
 - ◇ 世界级是指旅游发展水平达到世界水平、居于世界领先水平；
 - ◇ 桂林化是指发挥桂林的地方特色、走具有桂林特色的旅游发展之路。

重点战略：国际化战略

- ◆ 实行旅游目的地营销创新，加大对国际市场的宣传力度；
- ◆ 按照国际旅游城市标准，提高旅游公共服务水平，建设一流的旅游服务平台；
- ◆ 强化国际合作，不断提高国际化程度。

阳朔西街现象——国际化典范



Foreign tourists help to rebuild the West Street



The West Street, Yangshuo, 1999



阳朔西街现象——国际化的典范

市场理性消费、商家诚信经营、主客关系融洽、商业秩序与休闲氛围俱佳



城市旅游的现状

- 桂林旅游在广西旅游中占有重要的份额，虽然近年来比重略有下降，但是桂林旅游在广西的旅游龙头地位和领军作用尚未发生根本变化。
- 桂林在全国旅游城市第一集团中仍占有一席之地，桂林旅游品牌优势依然突出，桂林仍是中国最具魅力的旅游目的地之一。但桂林所处的发展位置逐步后移，处于不进则退的艰难的二次发展时期，面临着历史性的挑战。

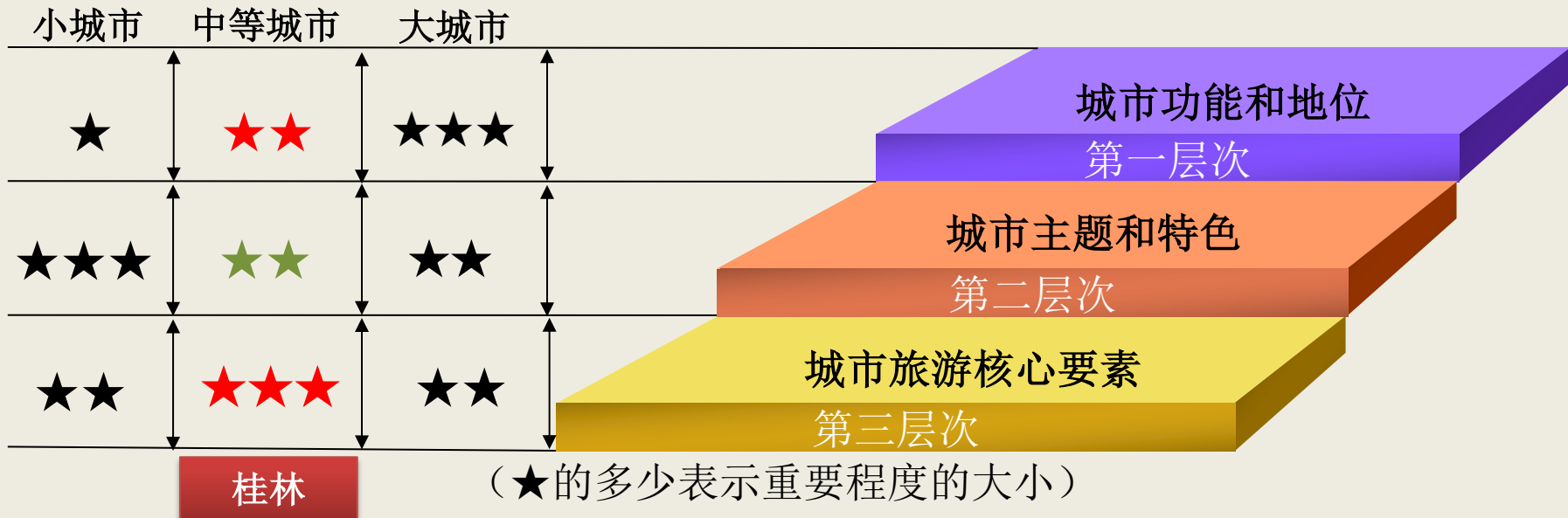
城市旅游的问题

- ❑ 城市整体旅游竞争力相对下降
- ❑ 城市综合接待功能有待改善
- ❑ 市内休闲与购物场所个性化不足、品位不够

对2008年版规划的评价

- 基本结论实践证明没有错
- 下一步桂林城市旅游如何发展？

思考城市旅游的三个层次



➤城市功能和城市地位：交通、现代服务业、商业、文化教育、政治

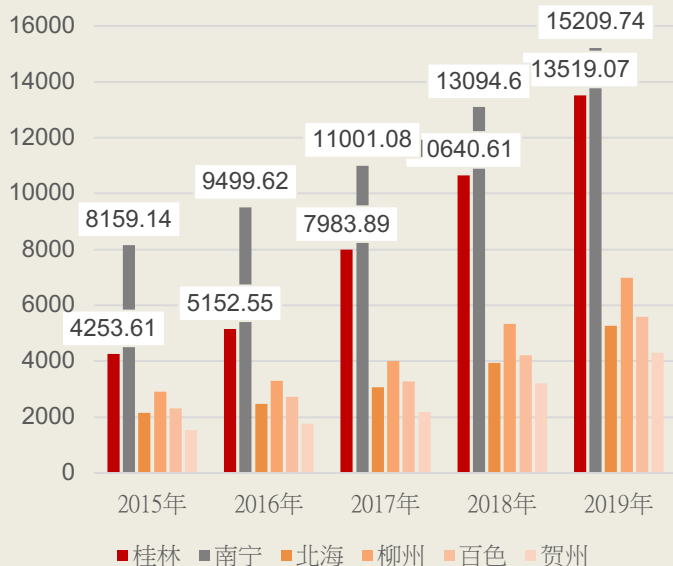
➤城市主题与特色：城市旅游形象、文化底蕴、整体环境

➤城市旅游的核心要素：标志性建筑和代表性区域、特色性项目

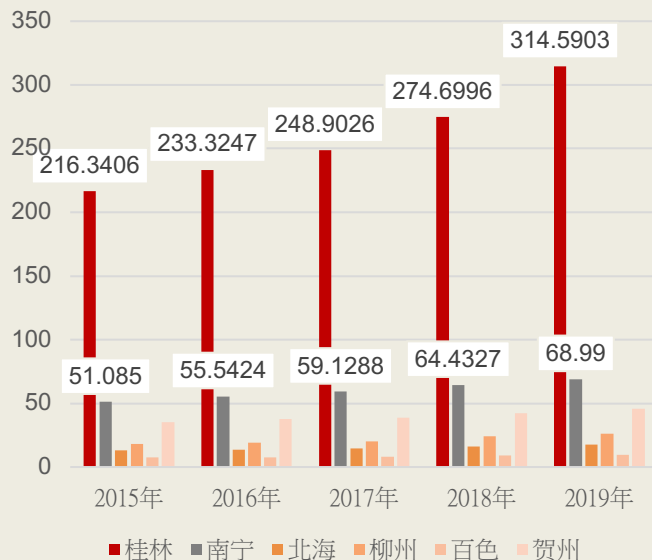
城市功能与城市旅游

广西壮族自治区内主要城市对比

2015-2019年广西主要城市国内游客
(万人次)



2015-2019年广西主要城市入境游客
(万人次)



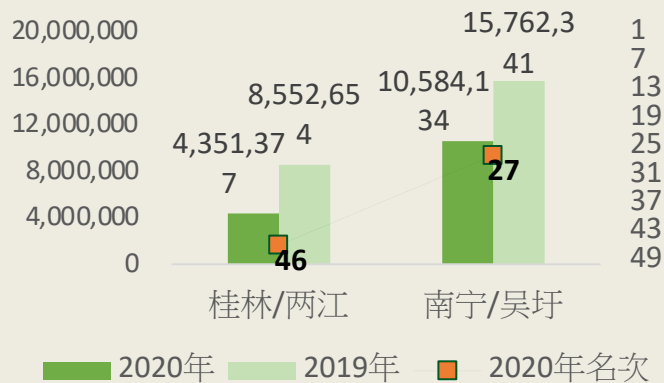
数据来源：广西统计年鉴

城市功能与城市旅游

城市功能比较

- 城市在旅游中扮演包括中转站、目的地、客源地等多种角色，交通功能是城市功能重要的体现方式。尽管桂林的旅游资源优于南宁，但南宁承担了更综合的区域功能。

城市	国务院批复的城市定位
桂林	国际性风景旅游城市，国家及历史文化名城，中国山水城市，桂北及周边地区区域性中心城市。 《桂林市城市总体规划(2010-2020年)》
南宁	广西壮族自治区首府，北部湾经济区中心城市，我国西南地区连接出海通道的综合交通枢纽。 《南宁市城市总体规划(2011-2020年)》



数据来源：2020年民航生产统计年报

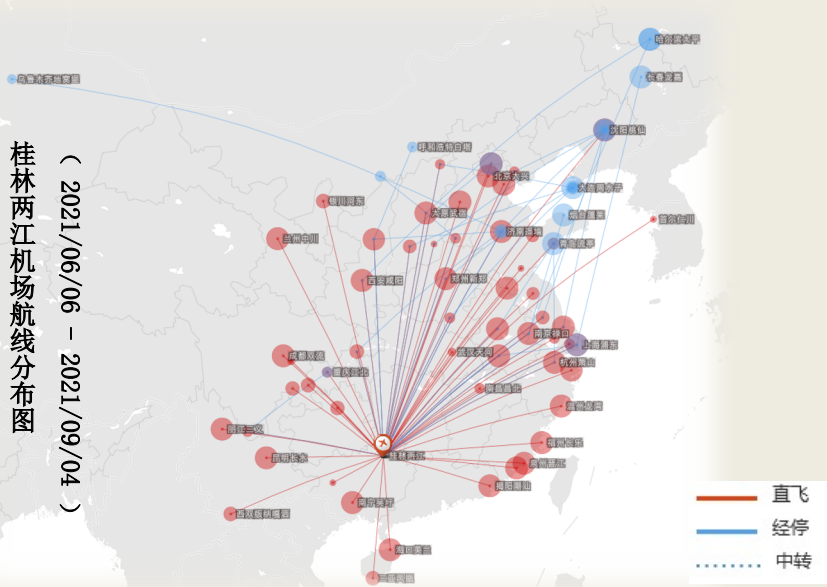
南宁与桂林

南宁仍发挥着重要的交通枢纽作用

- 桂林两江机场：运营航司有31家，**航线量达79条，共9564个航班**，连通了2个国家和地区、61个城市、64个机场。
- 南宁吴圩机场：运营航司有27家，**航线量达138条，共18661个航班**，连通了5个国家和地区、92个城市、95个机场（ 2021/06/06 - 2021/09/04 ）。

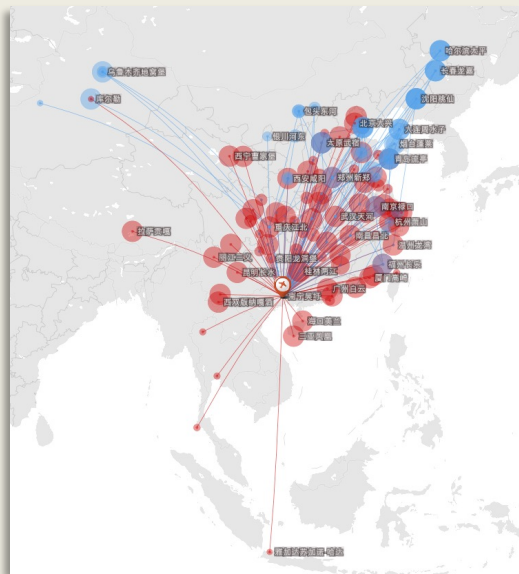
桂林两江机场航线分布图

（ 2021/06/06 - 2021/09/04 ）



南宁吴圩机场航线分布图

（ 2021/06/06 - 2021/09/04 ）



桂林仍发挥着重要的旅游作用

- 2018年国庆7天游客统计情况：
- 南宁游客数量统计: 1.本省（其他地市到南宁）215.15万人； 2.外省 158.37万人 。
- 桂林市游客数量统计: 1.本省（其他地市到桂林）64.07万人； 2.外省数量163.23万人

桂林仍发挥着重要的旅游作用

- **【2019年国庆假期旅游大数据统计分析】**
- 南宁游客量统计：1.本省（其他地市到南宁）225.21万人天，2.外省198.58万人天
- 桂林游客量统计：1.本省（其他地市到桂林）94.19万人天，2.外省234.54万人天

桂林仍发挥着重要的旅游作用

- **【2020年国庆假期旅游大数据统计分析】**
- 南宁游客量统计：1.本省（其他地市到南宁）226.51万人天，2.外省146.83万人天
- 桂林游客量统计：1.本省（其他地市到桂林）95.93万人天，2.外省169.71万人天

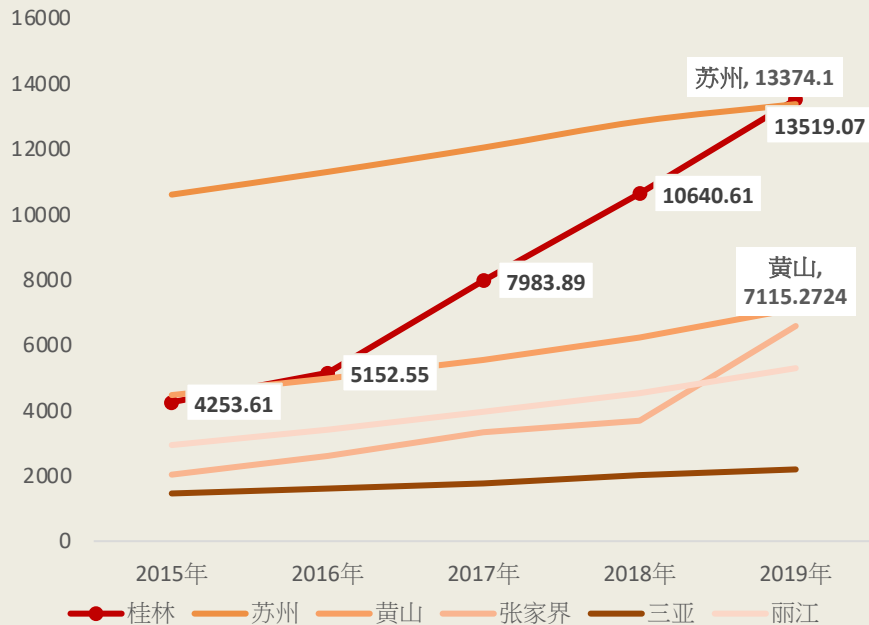
桂林仍发挥着重要的旅游作用

- **【2021年国庆假期旅游大数据统计分析】** 游客口径定义：
在目的地停留6小时以上，剔除返乡客和常住客的非本地市号码
- 南宁游客量统计：1.本自治区（其它地市到南宁）308.46万人天，2.外省143.13万人天
- 桂林游客量统计：1.本自治区（其它地市到桂林）80.2万人天，2.外省117.99万人天

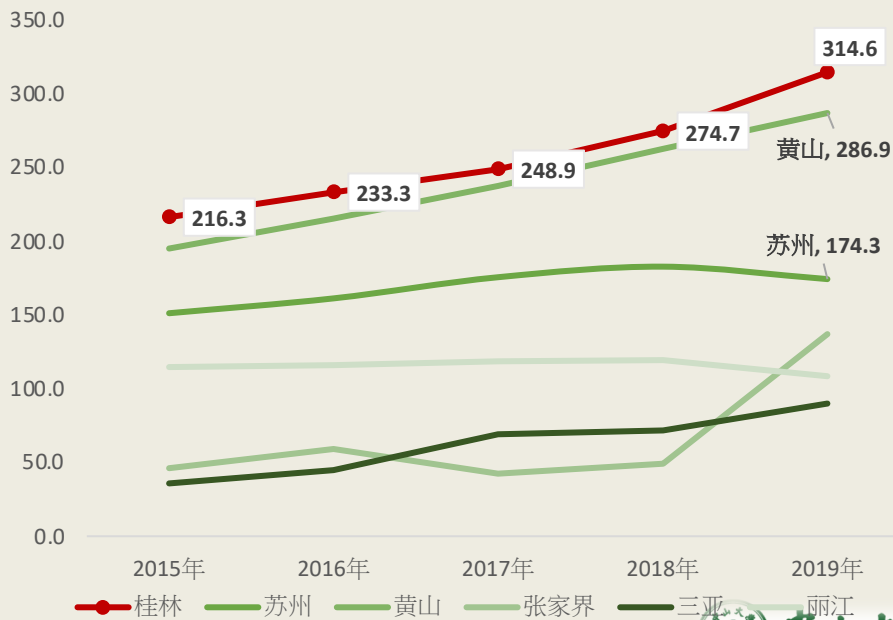
城市旅游对比

国内主要旅游城市对比

2015-2019年 主要旅游城市国内游客
(万人次)



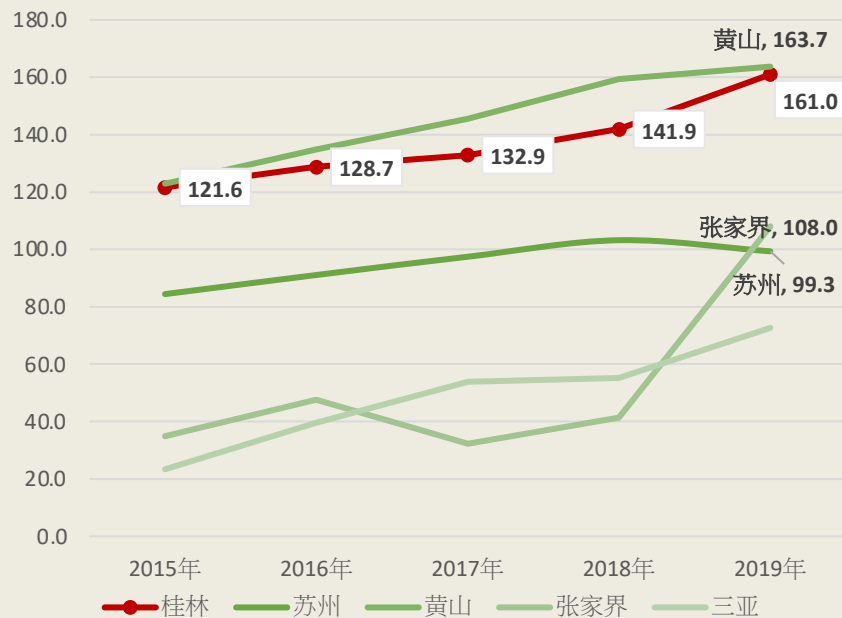
2015-2019年主要旅游城市入境游客
(万人次)



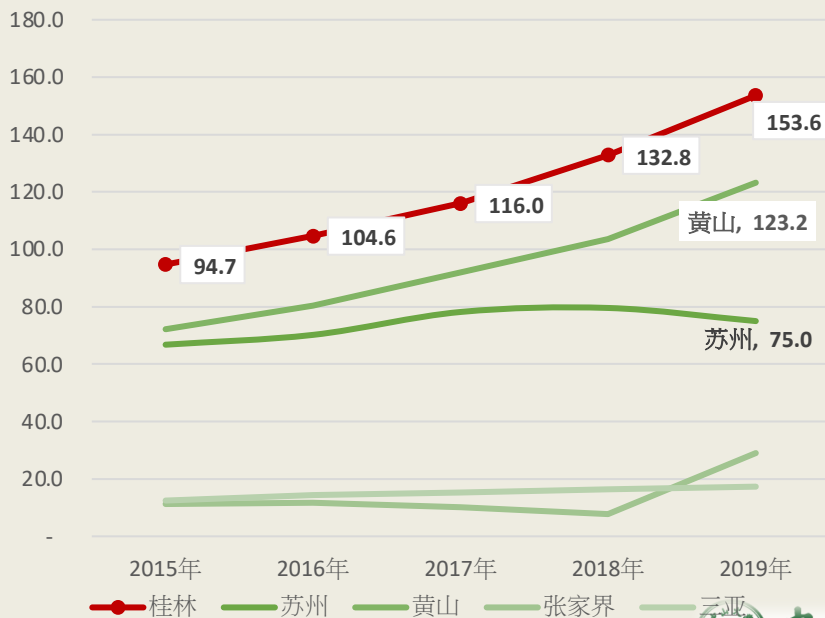
城市旅游对比

国内主要旅游城市对比

2015-2019年 主要旅游城市外国游客
(万人次)



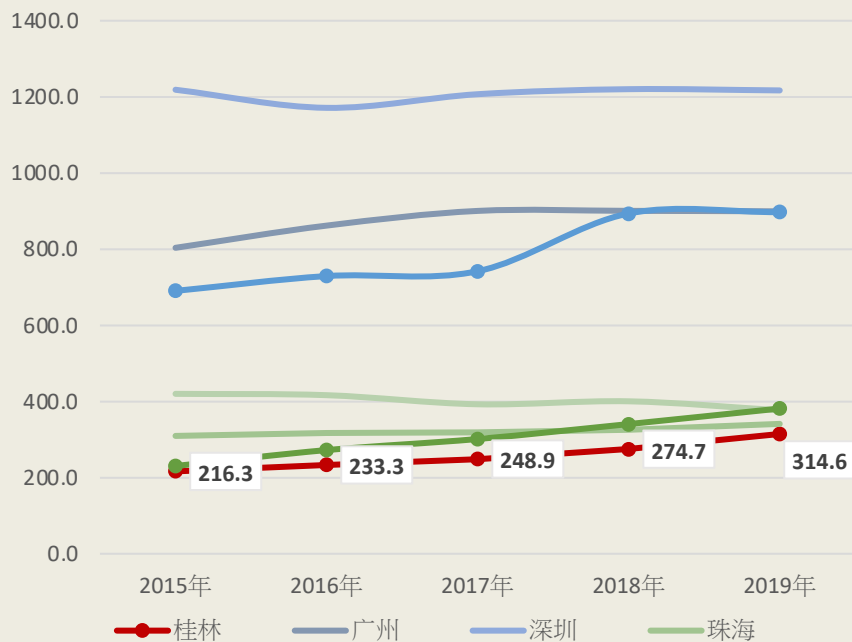
2015-2019年主要旅游城市港澳台入境游客
(万人次)



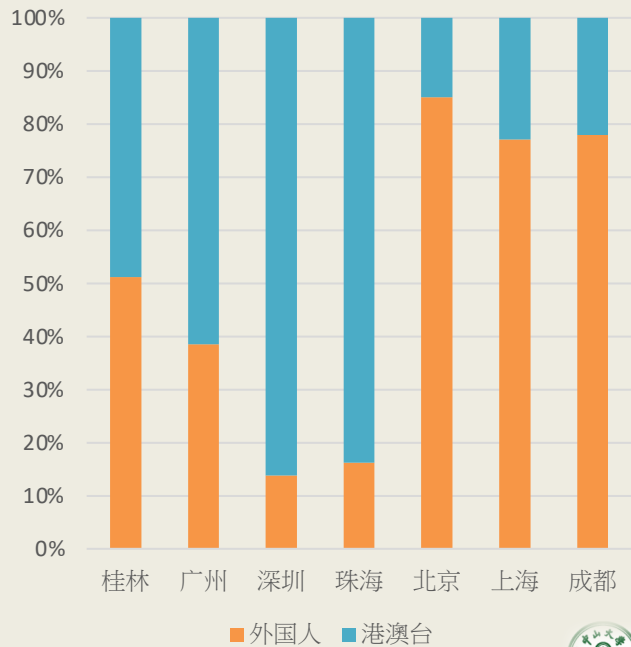
城市旅游对比

国内主要旅游城市对比

2015-2019年主要旅游城市入境游客
(万人次)



2019年 入境游客结构



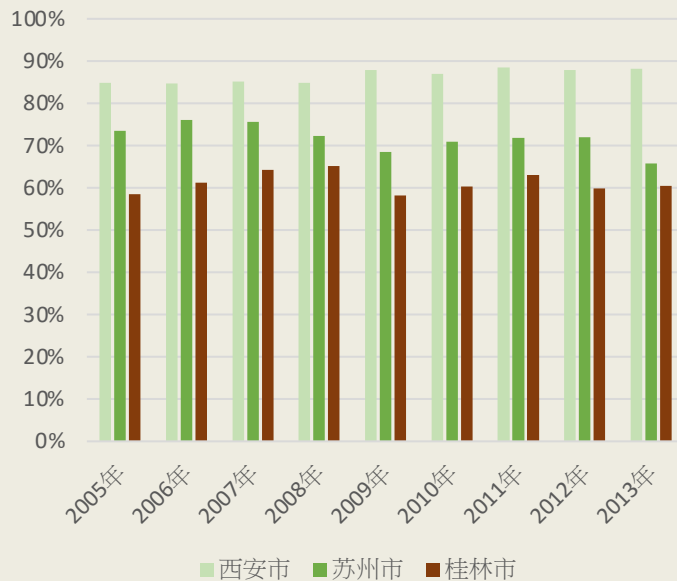
城市旅游对比

国内主要旅游城市对比

2005-2013年 入境游客
(万人次)



2005-2013年 外国游客占比

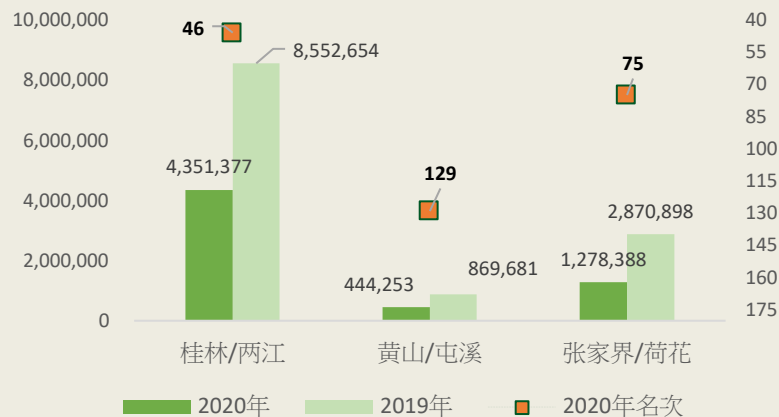


城市旅游对比

城市定位比较

- 《桂林国际旅游胜地建设发展规划纲要》（2012-2020）
- 世界一流的旅游目的地；全国生态文明建设示范区；全国旅游创新发展先行区；区域性文化旅游中心和国际交流的重要平台

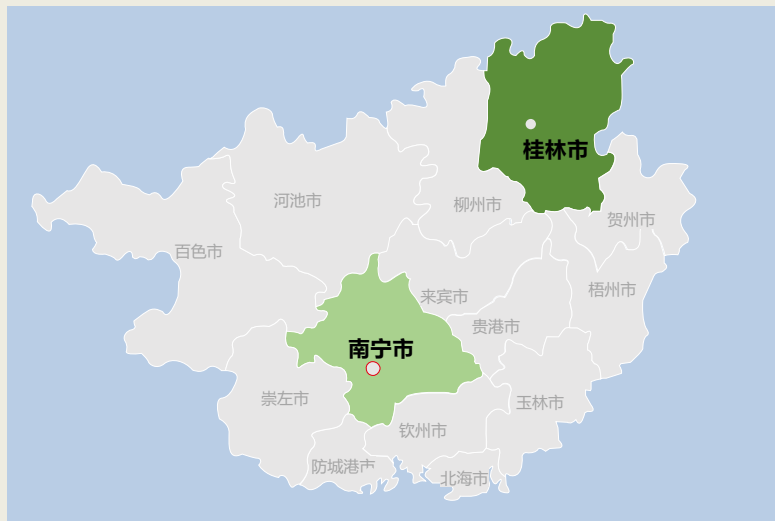
城市	国务院批复的城市定位
桂林	国际性风景旅游城市，国家及历史文化名城，中国山水城市，桂北及周边地区区域性中心城市。 《桂林市城市总体规划(2010-2020年)》
黄山	现代国际旅游城市；自然与文化遗产资源集聚地；皖浙赣交界区域中心城市。《黄山市城市总体规划(2008-2030)(2018年修改)》
张家界	国际风景旅游城市。 《张家界市城市总体规划(2007-2030年)》



数据来源：2020年民航生产统计年报

城市旅游要素

旅游资源分布



世界级的吸引力



阳朔西街



龙脊梯田

国内自由行热门演出

排名	省份	城市	演出
1	广西	阳朔	《印象·刘三姐》
2	四川	成都	《芙蓉国粹》
3	云南	昆明	《云南映象》
4	四川	成都	蜀风雅韵·川剧变脸
5	福建	武夷山	《印象·大红袍》
6	甘肃	敦煌	《敦煌盛典》
7	西藏	拉萨	《文成公主》实景剧
8	河北	承德	《鼎盛王朝·康熙大典》
9	甘肃	敦煌	《丝路花雨》
10	湖南	凤凰古镇	民俗篝火晚会

数据来源: 中国旅游研究院·马蜂窝旅游网 自由行大数据联合实验室

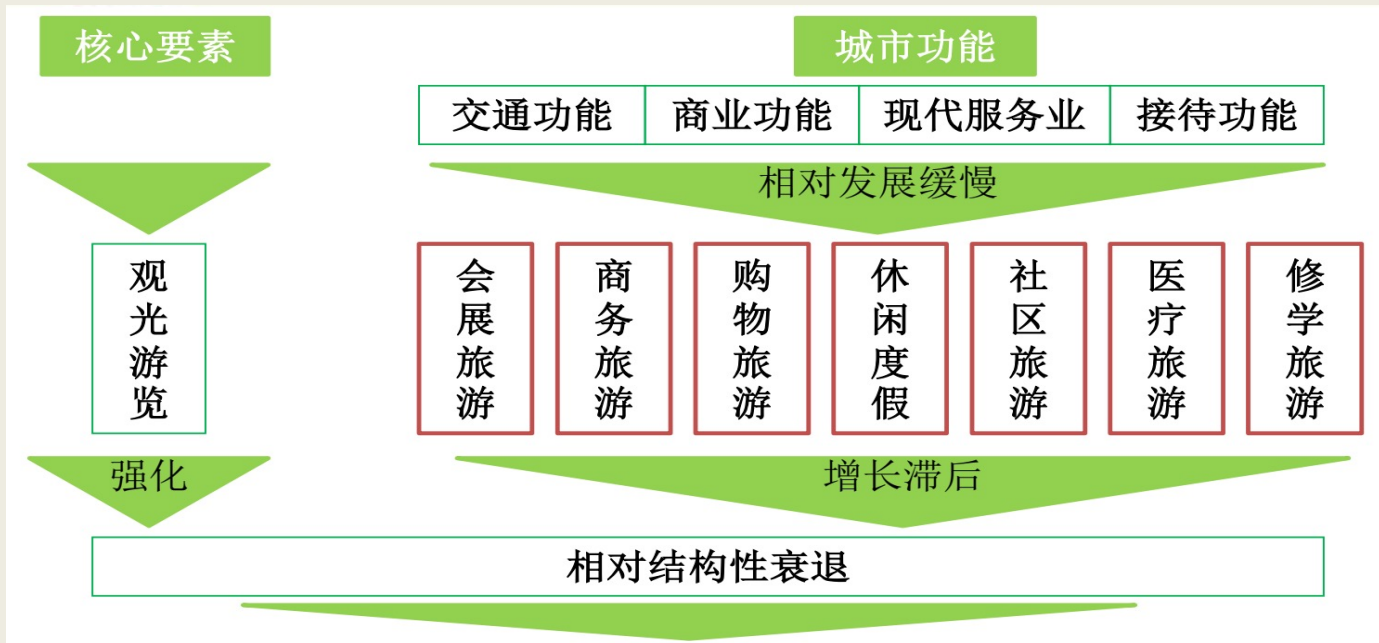
【城市主题和特色】“桂林山水甲天下”

桂林拥有甲天下的山水风光和独特的喀斯特地形地貌;

【城市旅游核心要素】标志性建筑、代表性区域、特色性项目、购物中心

两江四湖、象鼻山、王城、七星岩、东西巷、印象刘三姐、阳朔西街、遇龙河、银子岩、龙脊梯田等吸引要素都具有世界一流的旅游吸引力。

发展反思



桂林旅游发展的国内外影响力依然强劲，总体发展势态也较为平稳，受限于城市功能提升困难等因素，仍存在一些发展瓶颈。但桂林有不可替代的旅游资源及吸引力，目前入境旅游受阻，优势不能发挥，新冠疫情过后国际国内旅游将有助于桂林旅游发展的进一步增长。

小结

- 桂林在全国国际旅游具有不可替代的作用，今后将更加重要；
- 桂林在广西吸引外省游客方面处于领头羊地位；
- “两江四湖”、印象刘三姐之后没有出现“现象级”旅游产品，市场关注度有所下降；
- “国际化战略”和“桂林化”战略保障旅游可持续发展；
- 交通功能提升（如广州到桂林的国际航班连接）；
- 会议会展功能提升（如UNWTO和PATA会议）；
- 设立桂林旅游大学；
- 不断策划类似“印象刘三姐”这样的“现象级”旅游产品而引爆关注度；

谢谢!